

PROSTY 1A

wersja podstawowa

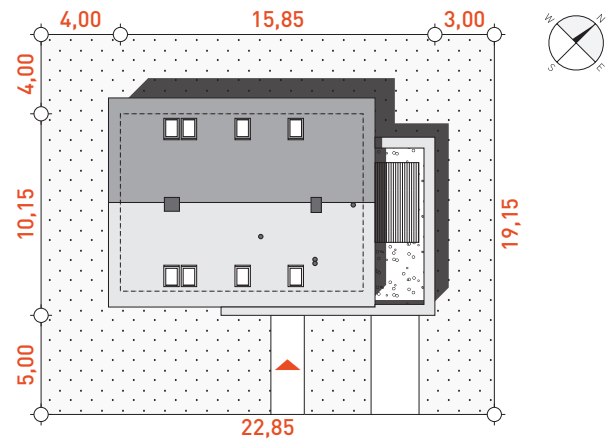


143,3 m² + 20,6 m² garaż
+ 3,1 m² kottownia

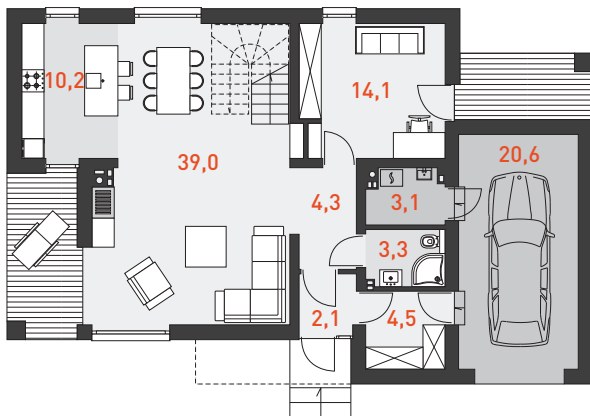
pow. użytkowa (razem)	167,4 m ²
powierzchnia zabudowy	138,9 m ²
kubatura	715 m ³
wysokość w kalenicy	8,63 m
kąt nachylenia dachu	40°
powierzchnia dachu	186 m ²
minimalne wymiary działki	szer.: 22,85 m, dł.: 19,15 m

TECHNOLOGIA WYKONANIA

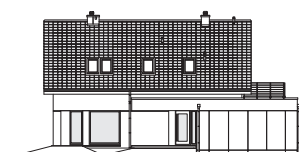
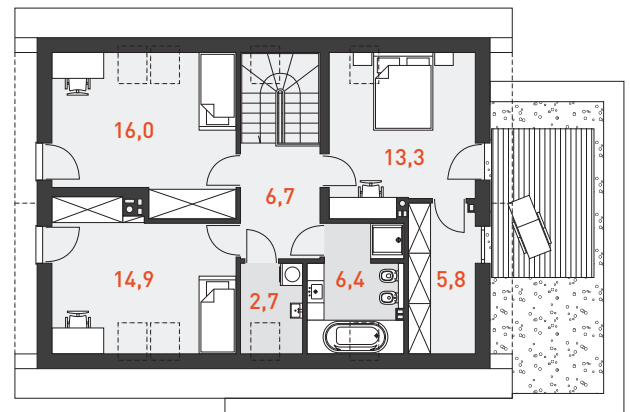
- Ściany:** bloczek silikatowy + styropian
- Elewacja:** tynk, na fragmentach elewacji systemowy panel elewacyjny
- Stropy:** żelbetowe wylewane
- Schody:** konstrukcji lekkiej - systemowe
- Dach:** dachówka ceramiczna lub cementowa



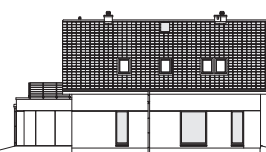
RZUT PARTERU 77,5 m²



RZUT PODDASZA 65,8 m²



ELEWACJA FRONTOWA



ELEWACJA OGRODOWA

