

PRZYTULNY 4A

wersja podstawowa

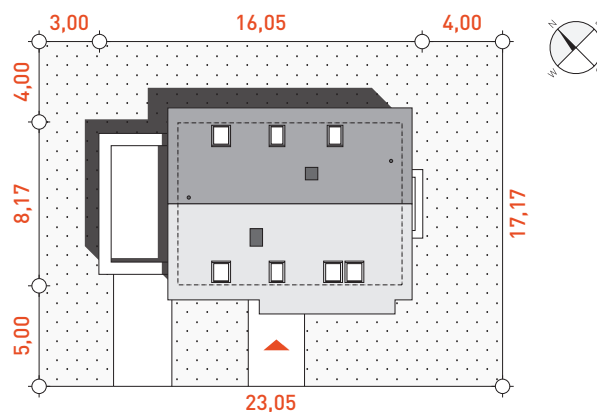


110,2 m² + 21,3 m² garaż
+ 7,8 m² kottownia

pow. użytkowa (razem)	139,3 m ²
powierzchnia zabudowy	121,3 m ²
kubatura	636,4 m ³
wysokość w kalenicy	8,67 m
kąt nachylenia dachu	45°
powierzchnia dachu	171 m ²
minimalne wymiary działki	szer.: 23,05 m, dł.: 17,17 m

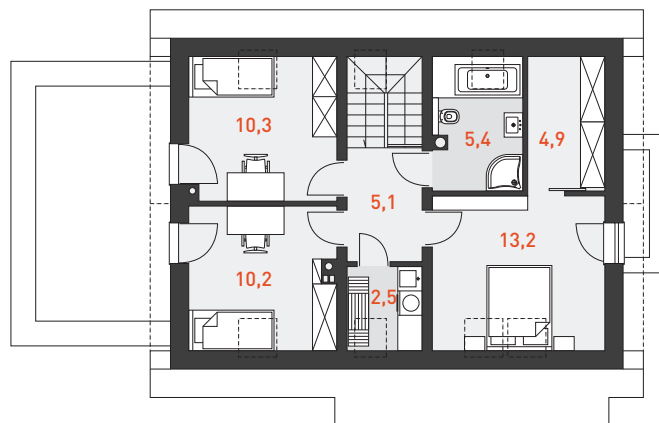
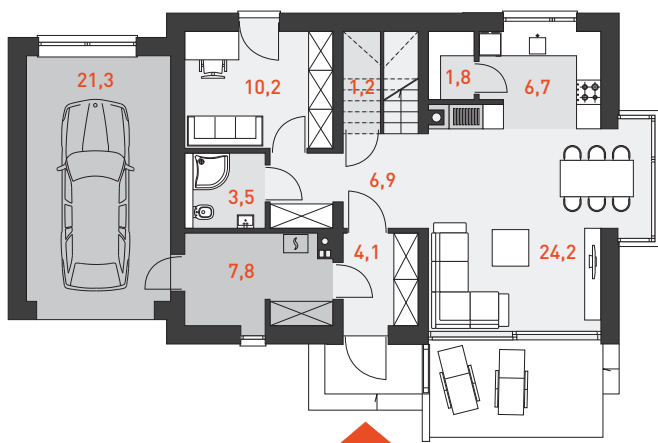
TECHNOLOGIA WYKONANIA

- Ściany:** bloczek silikatowy + styropian
- Elewacja:** tynk, na fragmentach drewniany profil
- Stropy:** żelbetowe wylewane
- Schody:** żelbetowe
- Dach:** dachówka ceramiczna lub cementowa



RZUT PARTERU 58,6 m²

RZUT PODDASZA 51,5 m²



ELEWACJA FRONTOWA



ELEWACJA OGRODOWA

