

STYLOWY 3

wersja podstawowa

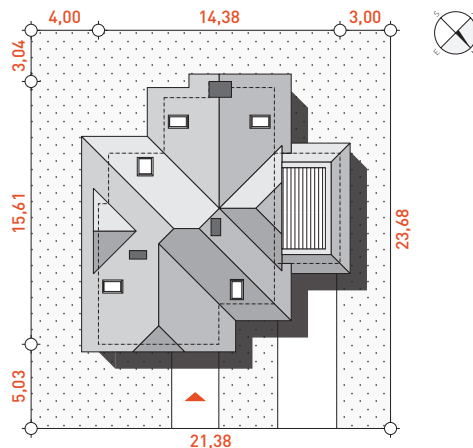


167,2 m² + 20,4 m² garaż
+ 8,4 m² kottownia

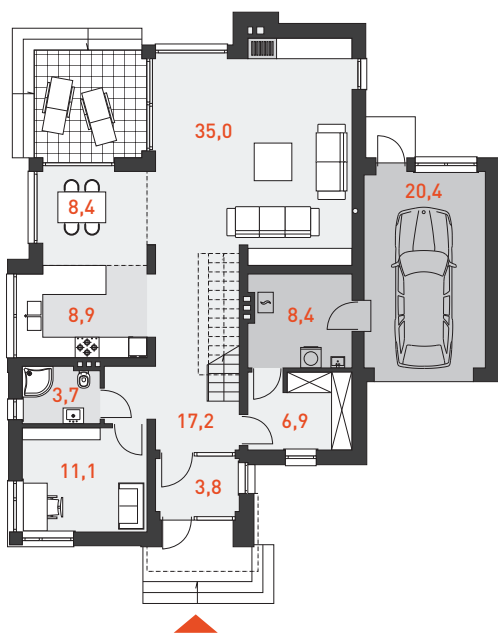
pow. użytkowa (razem)	196 m ²
powierzchnia zabudowy	159,3 m ²
kubatura	900 m ³
wysokość w kalenicy	8,53 m
kąt nachylenia dachu	40°
powierzchnia dachu	260 m ²
minimalne wymiary działki	szer.: 21,35 m, dł.: 23,65 m

TECHNOLOGIA WYKONANIA

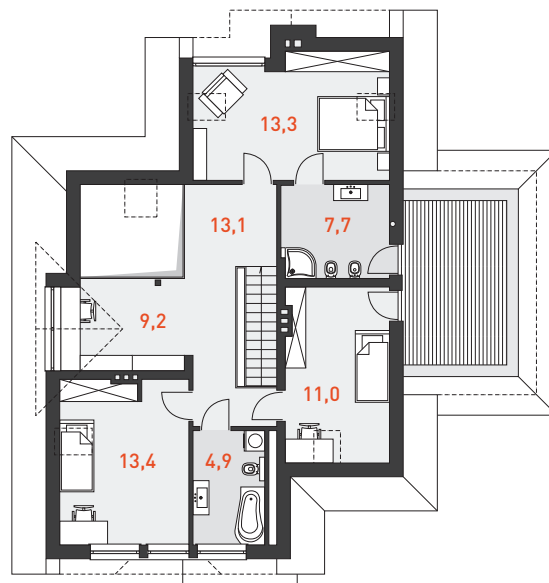
- Ściany:** pustak ceramiczny + styropian
Elewacja: tynk, na fragmentach elewacji wielkoformatowe płyty kamienne
Stropy: żelbetowe wylewane
Schody: systemowe
Dach: dachówka ceramiczna lub cementowa



RZUT PARTERU 123,8 m²



RZUT PODDASZA 72,6 m²



ELEWACJA FRONTOWA



ELEWACJA OGRODOWA

