

# WYGODNY 2

wersja podstawowa

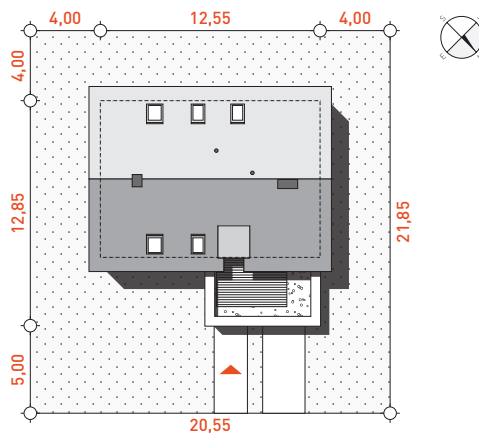


140,1 m<sup>2</sup> + 19,9 m<sup>2</sup> garaż  
+ 2,5 m<sup>2</sup> kottownia

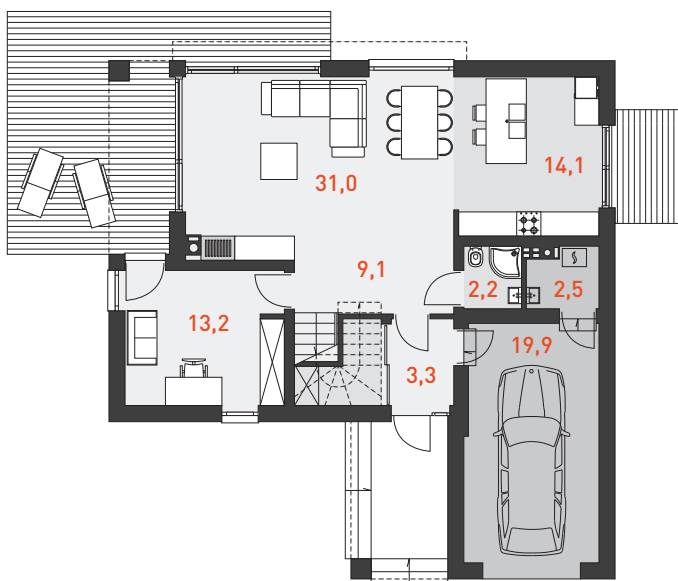
|                           |                              |
|---------------------------|------------------------------|
| pow. użytkowa (razem)     | 162,5 m <sup>2</sup>         |
| powierzchnia zabudowy     | 128,5 m <sup>2</sup>         |
| kubatura                  | 687 m <sup>3</sup>           |
| wysokość w kalenicy       | 8,63 m                       |
| kąt nachylenia dachu      | 40°                          |
| powierzchnia dachu        | 190 m <sup>2</sup>           |
| minimalne wymiary działki | szer.: 20,55 m, dł.: 21,85 m |

## TECHNOLOGIA WYKONANIA

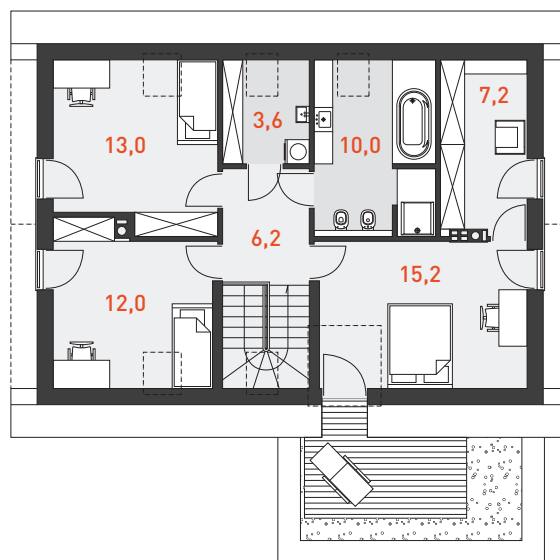
- Ściany:** bloczek silikatowy + styropian
- Elewacja:** tynk, na fragmentach elewacji systemowy panel elewacyjny
- Stropy:** żelbetowe wylane
- Schody:** żelbetowe
- Dach:** dachówka ceramiczna lub cementowa



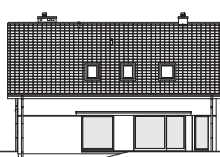
RZUT PARTERU 72,9 m<sup>2</sup>



RZUT PODDASZA 67,2 m<sup>2</sup>



ELEWACJA FRONTOWA



ELEWACJA OGRODOWA