

WYJĄTKOWY 1

wersja podstawowa

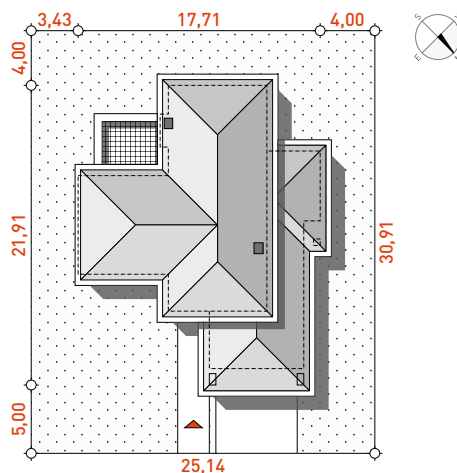


262,7 m² + 39,3 m² garaż
+ 8,8 m² kottownia

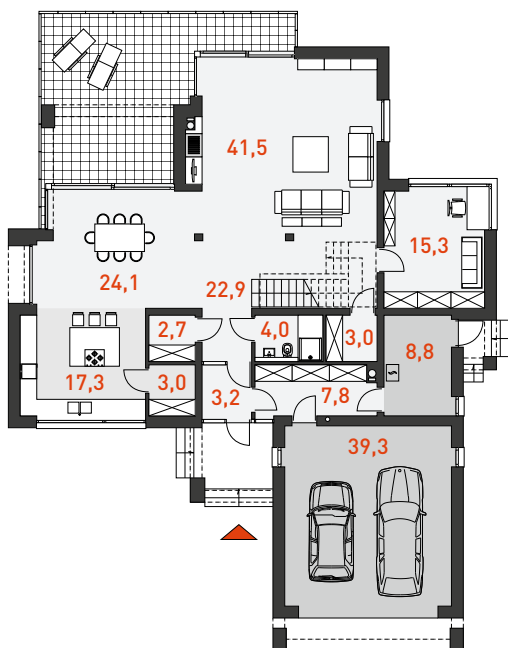
| | |
|---------------------------|---|
| pow. użytkowa (razem) | 310,7 m² |
| powierzchnia zabudowy | 243,5 m² |
| kubatura | 1 341,1 m³ |
| wysokość w kalenicy | 8,68 m |
| kąt nachylenia dachu | 22° |
| powierzchnia dachu | 302,2 m² |
| minimalne wymiary działki | szer.: 25,14 m , dł.: 30,91 m |

TECHNOLOGIA WYKONANIA

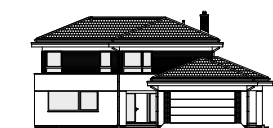
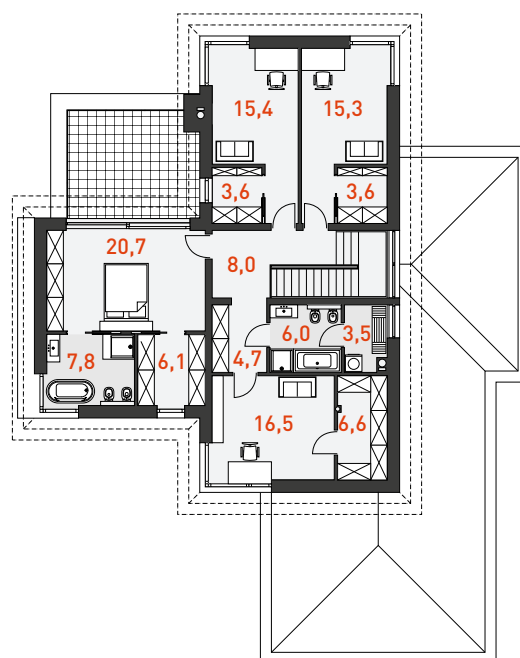
- Ściany:** dwuwarstwowe - bloczek silikatowy + styropian
- Elewacja:** tynk, na fragmentach elewacji płytki klinkierowe oraz drewniany profil elewacyjny
- Stropy:** żelbetowe wylewane
- Schody:** systemowe
- Dach:** dachówka ceramiczna lub cementowa



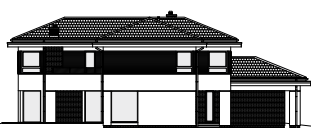
RZUT PARTERU **192,9 m²**



RZUT PODDASZA **117,8 m²**



ELEWACJA FRONTOWA



ELEWACJA OGRODOWA

